



BANCA D'ITALIA
EUROSISTEMA



Economie regionali 2021

**L'economia delle Province autonome di
Trento e di Bolzano**

**Die Wirtschaft der Autonomen Provinzen
Trient und Bozen**

30 giugno 2021 – 30. Juni 2021

Gli autori

Die Autoren

Antonio Accetturo

Michele Cascarano, Petra Degasperi, Andrea
Locatelli, Francesca Modena, Silvia Spadafora e
Giacomo Ziglio



I messaggi principali

Die wichtigsten Aussagen

- L'impatto della pandemia è stato peggiore rispetto alla media nazionale (specializzazione turismo)
- La perdita dei posti di lavoro si è concentrata soprattutto tra giovani, donne e lavoratori a tempo determinato
- Die Auswirkungen der Pandemie waren stärker als im nationalen Durchschnitt (Spezialisierung im Tourismus)
- Der Verlust von Arbeitsplätzen konzentrierte sich vor allem auf junge Menschen, Frauen und Beschäftigte mit befristetem Vertrag



I messaggi principali

Die wichtigsten Aussagen

- Il fabbisogno di liquidità delle imprese è stato soddisfatto dalle misure di sostegno pubbliche (moratorie e garanzie)
- Sono aumentati i depositi di famiglie e imprese
- Der Liquiditätsbedarf der Unternehmen wurde durch öffentlichen Maßnahmen gedeckt (Zahlungsaufschübe und Garantien)
- Die Einlagen der privaten Haushalte und der Unternehmen nahmen zu



Questa presentazione

Diese Präsentation

L'impatto della crisi da Covid-19

Die Auswirkungen der Covid-19-Krise

Le sfide per il futuro

Die Herausforderungen für die Zukunft

La crisi e il sistema finanziario

Die Krise und das Finanzsystem



Questa presentazione

Diese Präsentation

Accetturo

L'impatto della crisi da Covid-19

Die Auswirkungen der Covid-19-Krise

Le sfide per il futuro

Die Herausforderungen für die Zukunft

Cascarano

La crisi e il sistema finanziario

Die Krise und das Finanzsystem



Questa presentazione

Diese Präsentation

L'impatto della crisi da Covid-19

Die Auswirkungen der Covid-19-Krise

Le sfide per il futuro

Die Herausforderungen für die Zukunft

La crisi e il sistema finanziario

Die Krise und das Finanzsystem

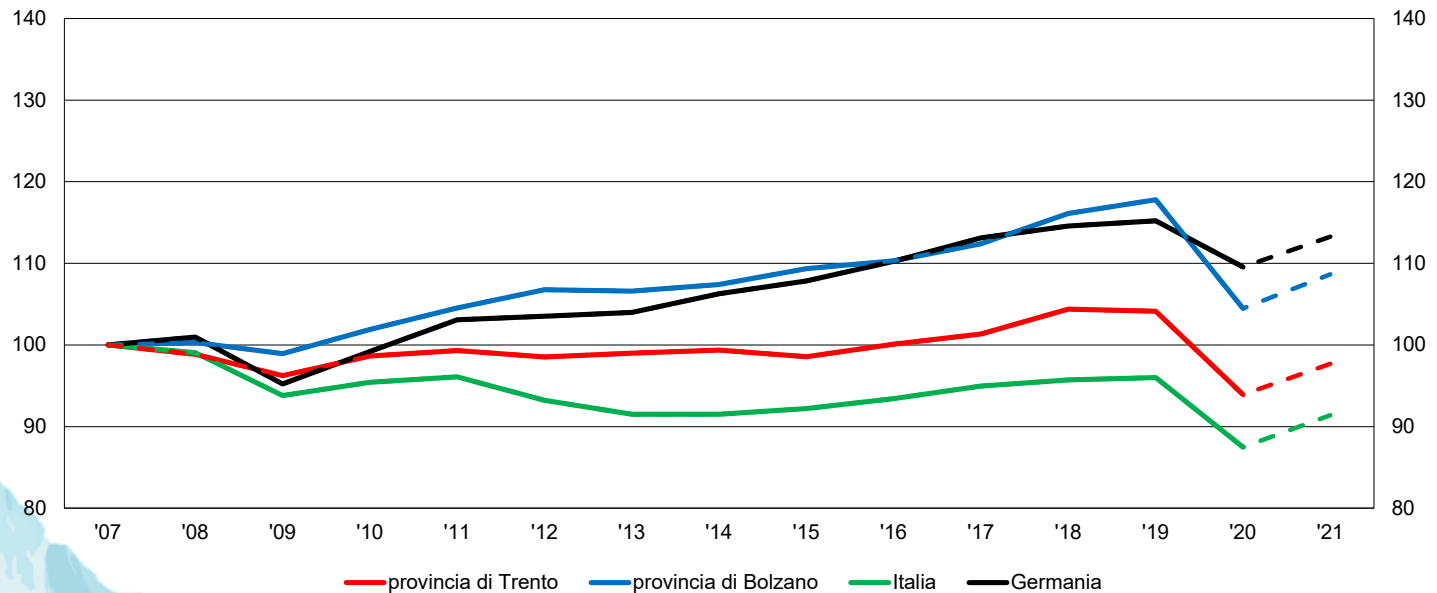


Il quadro macroeconomico

Der makroökonomische Rahmen

Dinamica del PIL

(valori concatenati; indici 2007=100)



Fonte: elaborazione dati Eurostat, Istat, Ispat e Astat.



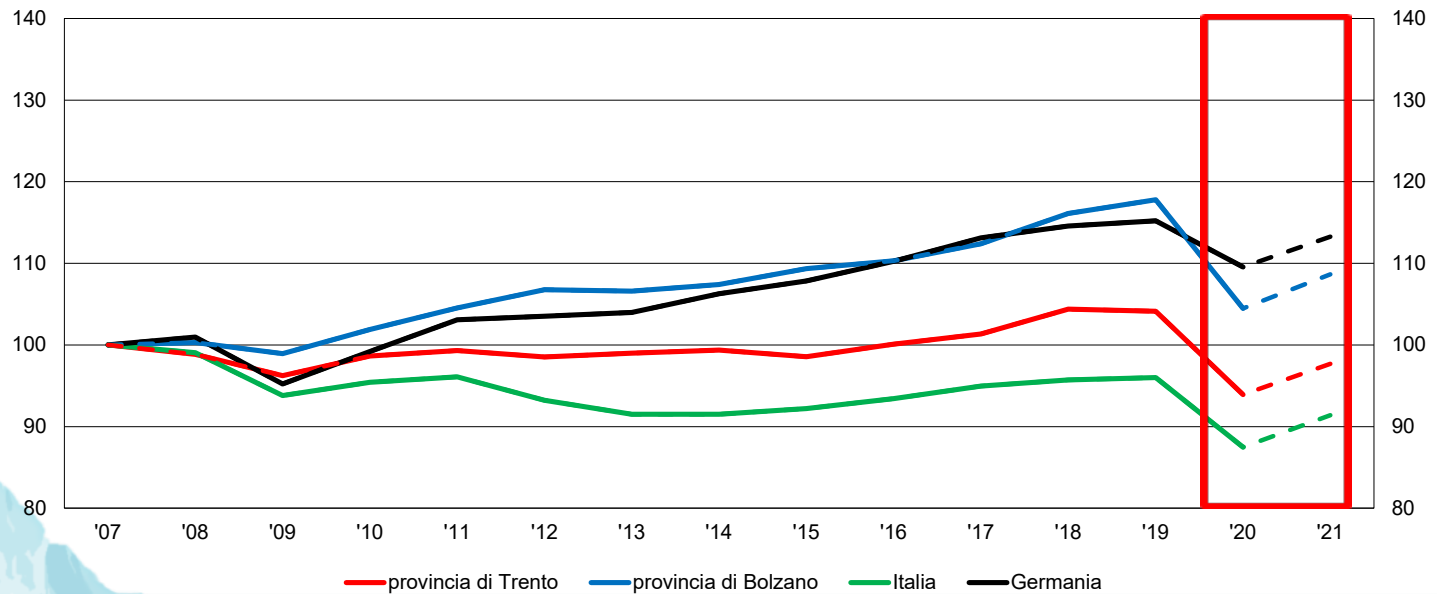
BANCA D'ITALIA
EUROSISTEMA

Il quadro macroeconomico

Der makroökonomische Rahmen

Dinamica del PIL

(valori concatenati; indici 2007=100)



Fonte: elaborazione dati Eurostat, Istat, Ispat e Astat.



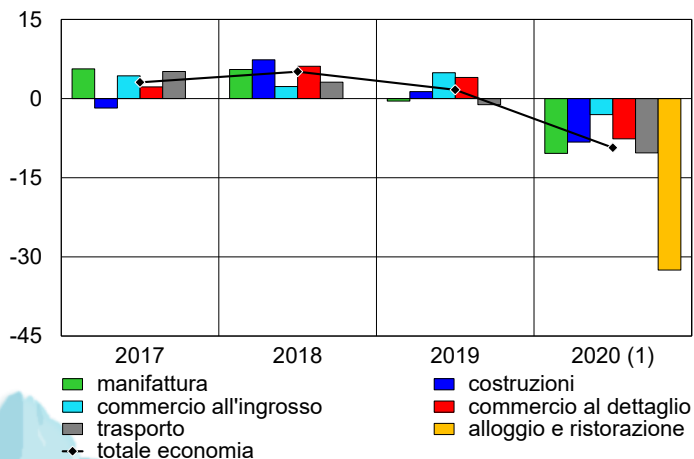
BANCA D'ITALIA
EUROSISTEMA

L'impatto della crisi sui fatturati

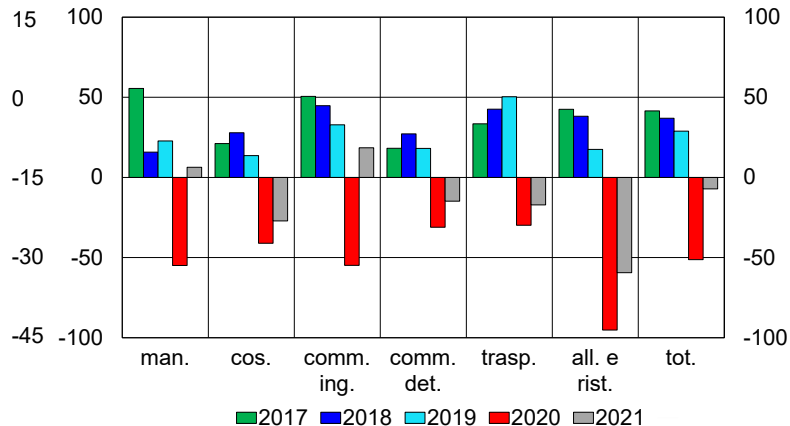
Die Auswirkungen der Krise auf den Umsatz

Dinamica del fatturato

(a) provincia di Trento
(variazioni percentuali)



(b) provincia di Bolzano
(punti percentuali)



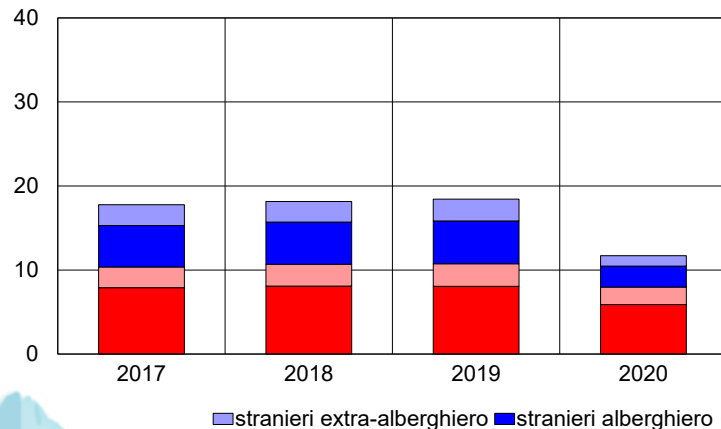
Fonte: per il pannello (a), Camera di commercio di Trento; per il pannello (b), Camera di commercio di Bolzano.

Le presenze turistiche

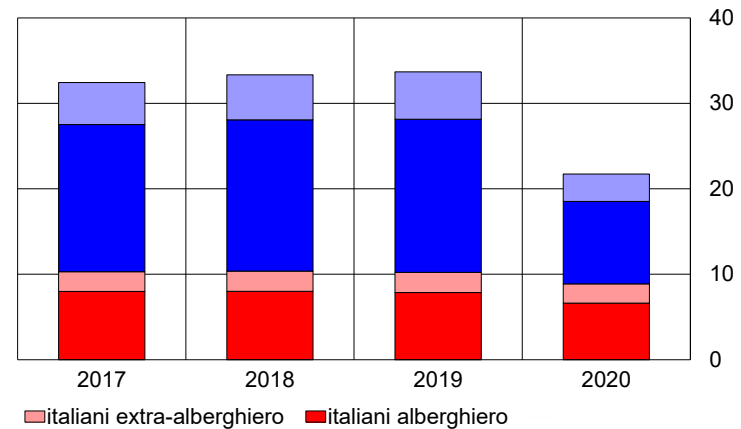
Touristische Übernachtungen

Presenze turistiche (milioni di pernottamenti)

(a) provincia di Trento



(b) provincia di Bolzano

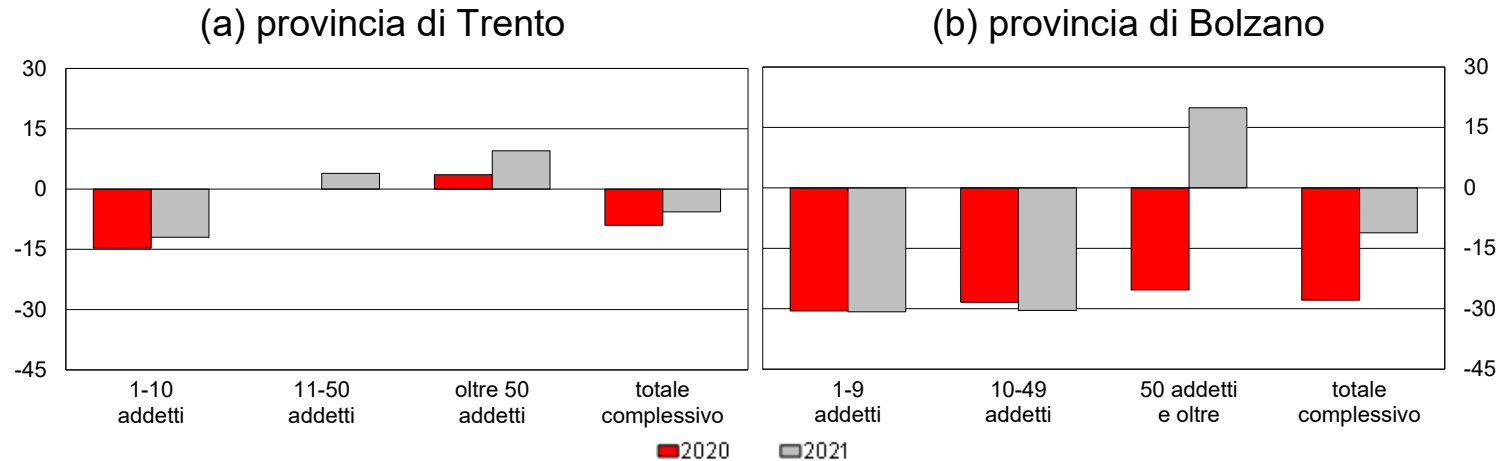


Fonte: per il pannello (a), Istituto di statistica della Provincia autonoma di Trento; per il pannello (b), Istituto provinciale di statistica della Provincia autonoma di Bolzano.

Gli investimenti

Die Investitionen

Dinamica degli investimenti delle imprese (punti percentuali)



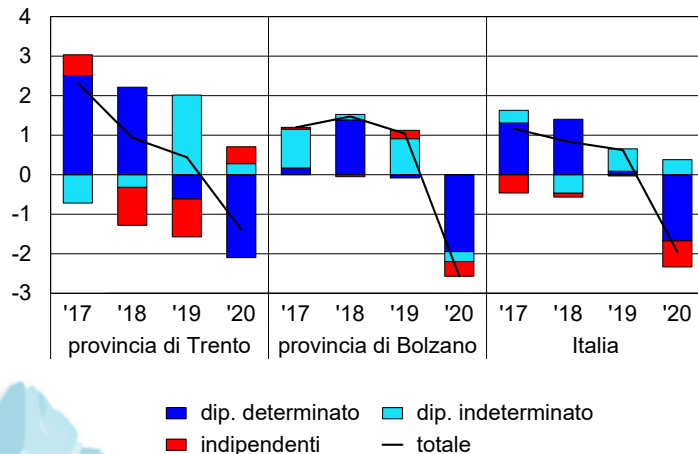
Fonte: per il pannello (a), Camera di commercio di Trento; per il pannello (b), Camera di commercio di Bolzano.

Il mercato del lavoro

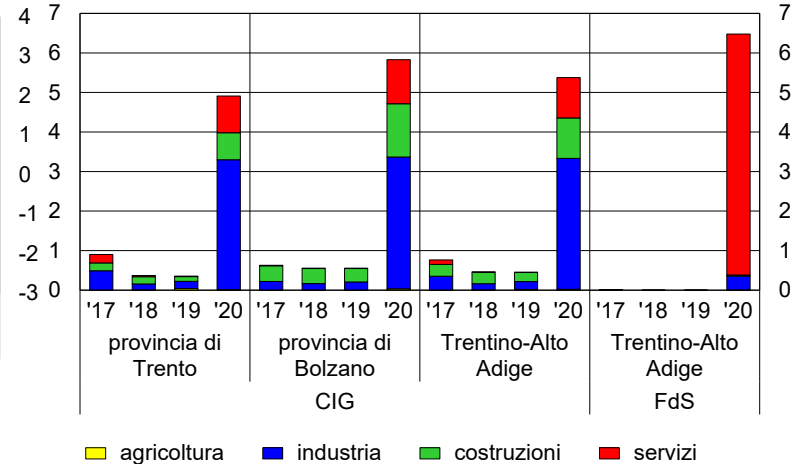
Der Arbeitsmarkt

Occupazione e ricorso agli strumenti di integrazione salariale

(a) contributi alla variazione degli occupati
(variazioni percentuali e punti percentuali)



(b) strumenti di integrazione salariale
(valori percentuali)

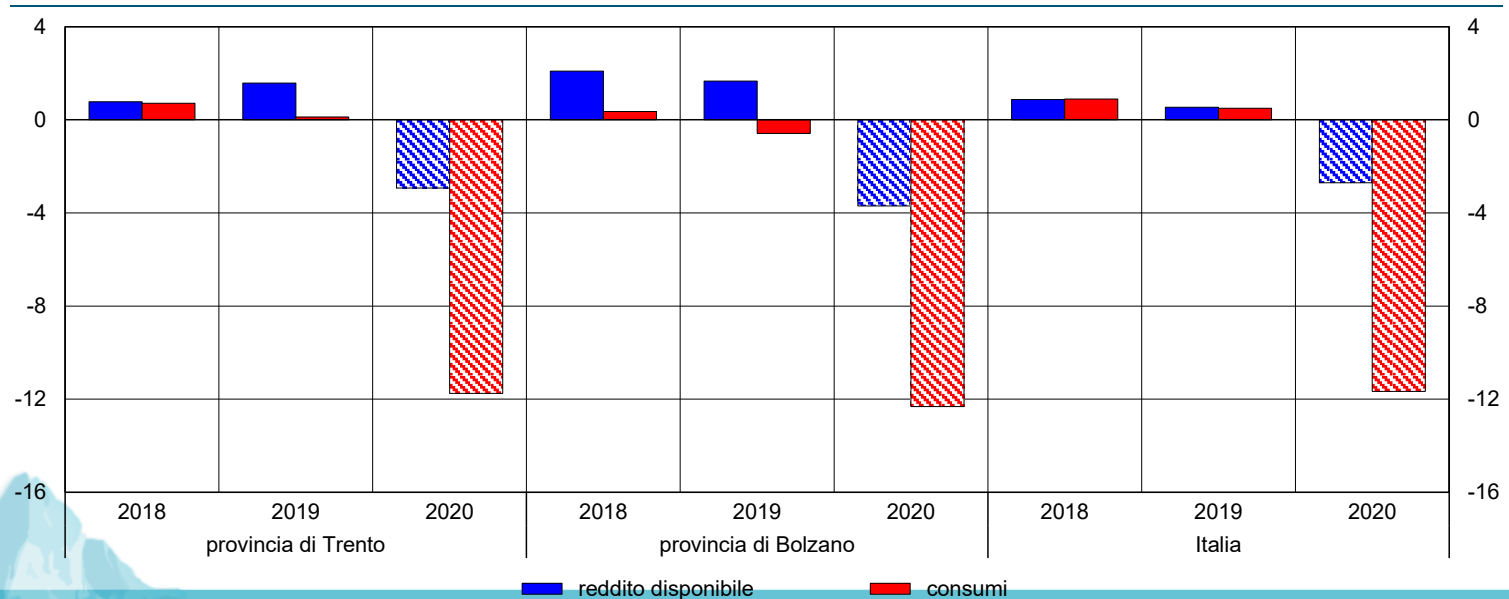


Fonte: per il pannello (a), elaborazioni su dati Istat, *Rilevazione sulle forze di lavoro*; per il pannello (b), elaborazioni su dati INPS e Istat.

I redditi e i consumi delle famiglie

Das Einkommen und der Konsum der privaten Haushalte

Reddito disponibile e consumi
(variazioni percentuali)



Fonte: elaborazioni su dati Istat, *Conti economici territoriali*, e per il 2020 Prometeia.

Questa presentazione

Diese Präsentation

L'impatto della crisi da Covid-19

Die Auswirkungen der Covid-19-Krise

Le sfide per il futuro

Die Herausforderungen für die Zukunft

La crisi e il sistema finanziario

Die Krise und das Finanzsystem



BANCA D'ITALIA
EUROSISTEMA

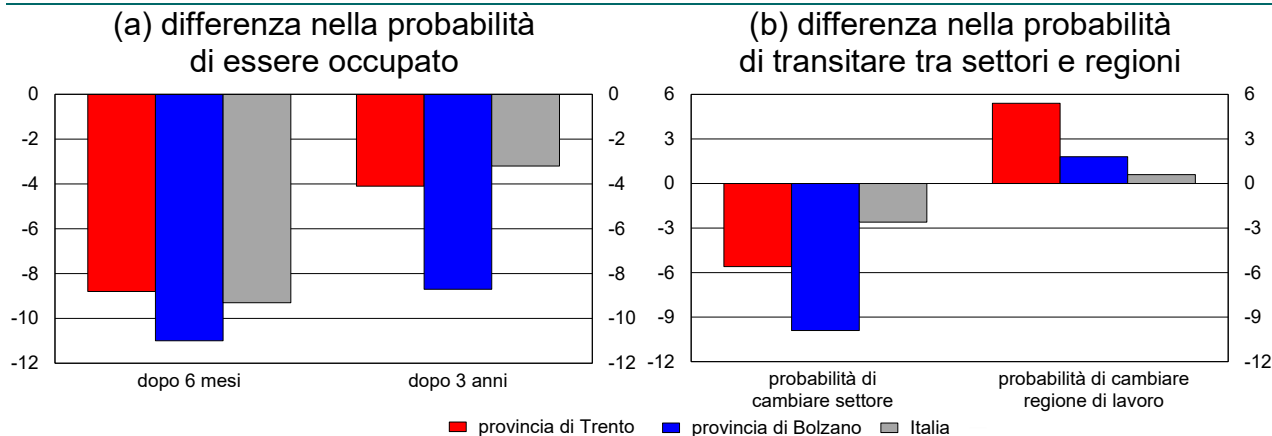
La ricollocazione dei lavoratori

Die Umverteilung der Arbeitnehmer

I lavoratori del comparto turistico sono difficilmente ricollocabili verso altri comparti che stanno mostrando maggiore vitalità

Arbeitnehmer aus dem Gastgewerbe können nur schwer in andere Branchen untergebracht werden, die mehr Vitalität zeigen

Condizione occupazionale dei lavoratori nel settore alloggio e ristorazione (punti percentuali)



Fonte: elaborazioni su dati Ministero del Lavoro e delle politiche sociali, comunicazioni obbligatorie, gennaio 2014-giugno 2019 (ultimo mese in cui tali informazioni sono disponibili).



La digitalizzazione dell'economia

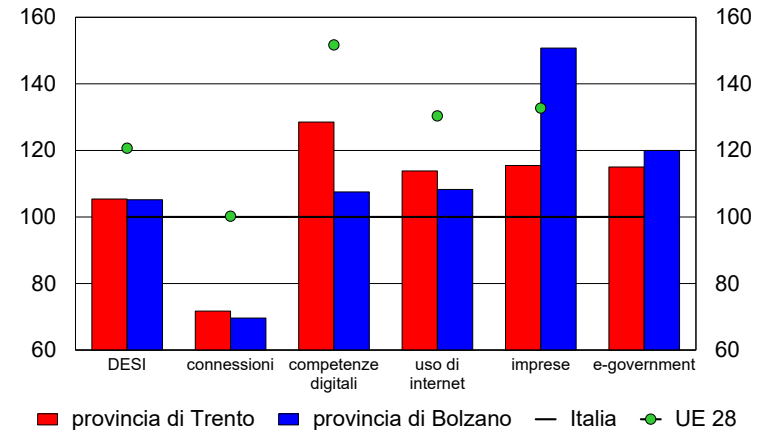
Die Digitalisierung der Wirtschaft

Buon posizionamento in Italia (ritardo rispetto alla UE).

Utilizzo dello smart working e dei servizi bancari digitali ancora piuttosto limitato.

Gute Platzierung innerhalb von Italien
(Aufholbedarf im europäischen Vergleich).
Begrenzter Einsatz von Smart Working und
digitalen Bankdienstleistungen.

Indicatore di digitalizzazione
(valori percentuali, Italia =100)



Fonte: elaborazioni su dati Agcom, Commissione europea, ANPR, PagoPa, AGID, Eurostat, Istat, MIUR, Corte dei Conti, Banca d'Italia

La produttività delle imprese e le startup

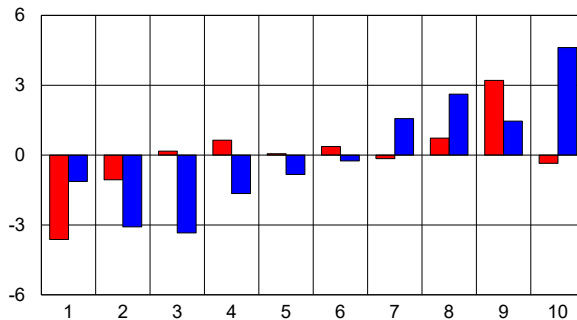
Die Produktivität der Unternehmen und die Start-ups

Nel periodo 2009-17 gli incentivi provinciali hanno determinato la creazione di 38 nuove imprese innovative, generando un beneficio per 3 mln nei primi tre anni

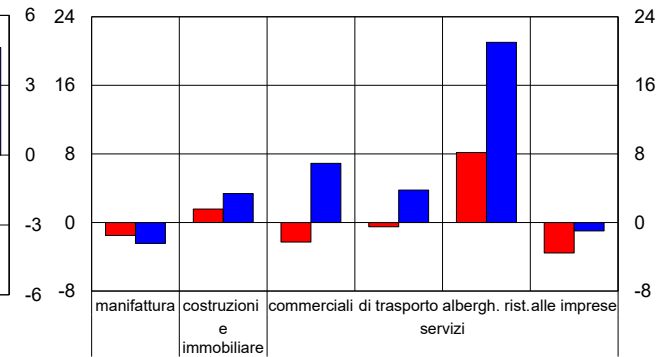
Im Zeitraum 2009-17 führten Förderungen auf Landesebene zur Gründung von 38 neuen innovativen Unternehmen, die in den ersten drei Jahren 3 Mio. EUR generierten

Produttività totale dei fattori (PTF) delle imprese nel triennio 2017-19 (punti percentuali)

(a) confronto tra la distribuzione provinciale e la distribuzione italiana per decimi di PTF



(b) confronto tra la quota provinciale delle imprese alla frontiera e la media italiana



■ provincia di Trento ■ provincia di Bolzano

Fonte: elaborazioni su dati Cerved e INPS. Campione aperto di società di capitali.



BANCA D'ITALIA
EUROSISTEMA

Questa presentazione

Diese Präsentation

L'impatto della crisi da Covid-19

Die Auswirkungen der Covid-19-Krise

Le sfide per il futuro

Die Herausforderungen für die Zukunft

La crisi e il sistema finanziario

Die Krise und das Finanzsystem



BANCA D'ITALIA
EUROSISTEMA

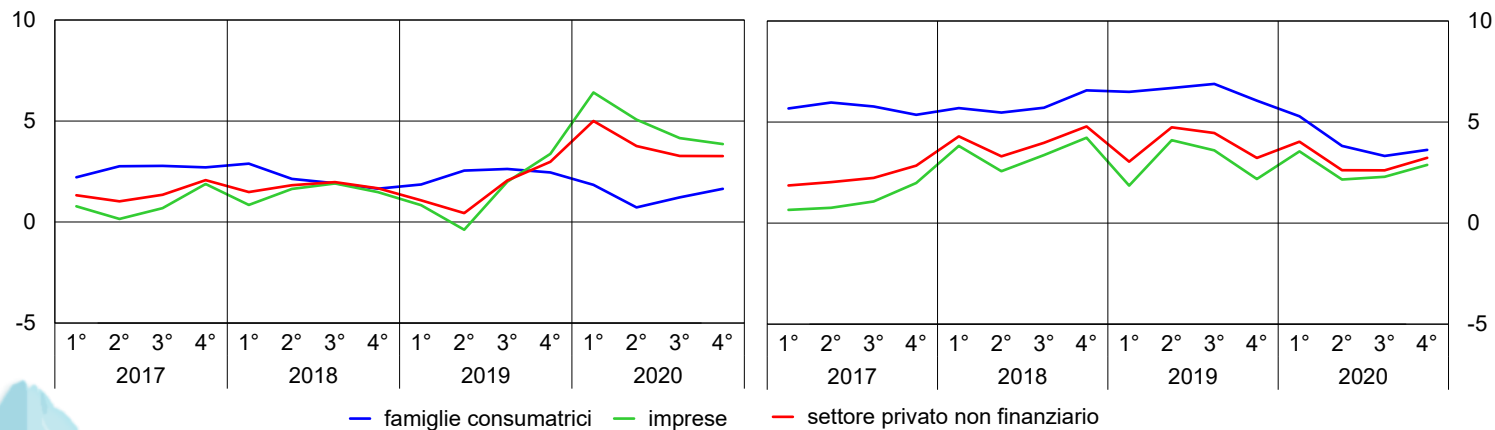
I prestiti bancari

Die Ausleihungen der Banken

Prestiti bancari per settore di attività economica (variazioni percentuali a fine trimestre sui 12 mesi)

(a) provincia di Trento

(b) provincia di Bolzano



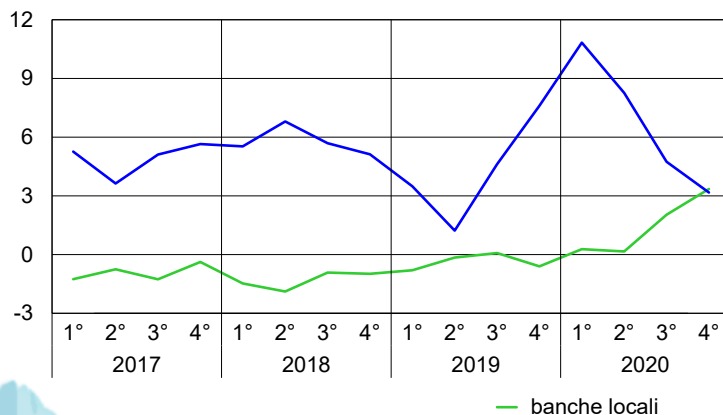
Fonte: segnalazioni di vigilanza.

I prestiti bancari per tipo di banca

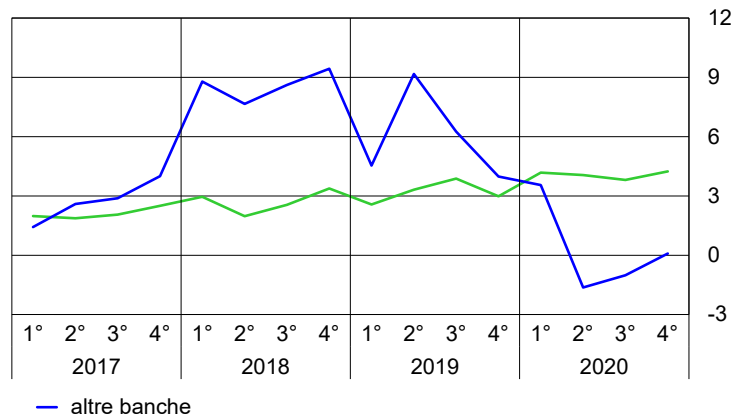
Die Ausleihungen der Banken nach Bankenart

Prestiti bancari al settore privato non finanziario per categoria di banca
(variazioni percentuali a fine trimestre sui 12 mesi)

(a) provincia di Trento



(b) provincia di Bolzano



Fonte: segnalazioni di vigilanza.

I prestiti alle imprese

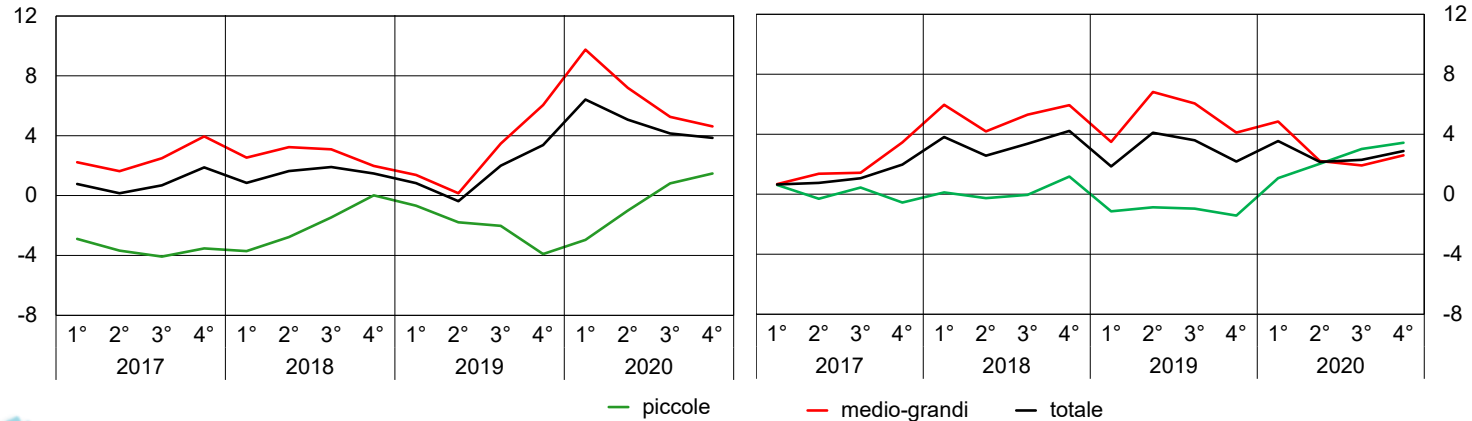
Die Ausleihungen an Unternehmen

Prestiti alle imprese

(variazioni percentuali a fine trimestre sui 12 mesi)

(a) provincia di Trento

(b) provincia di Bolzano



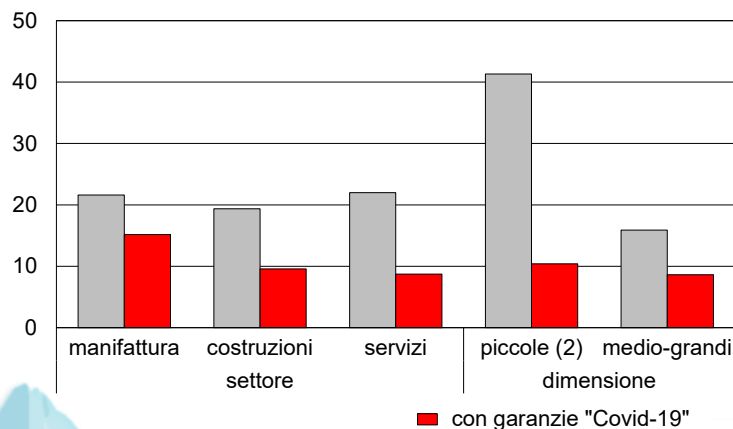
Fonte: segnalazioni di vigilanza.

Le misure di sostegno alle imprese

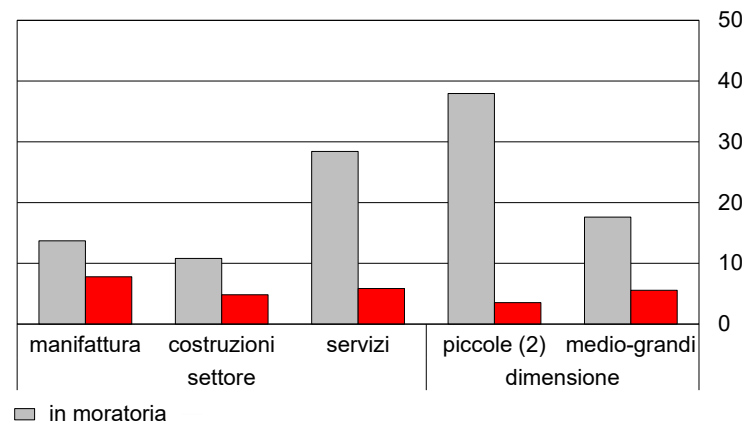
Die Maßnahmen zur Unterstützung der Unternehmen

Composizione dei prestiti per settore e dimensione (valori percentuali)

(a) provincia di Trento



(b) provincia di Bolzano



Fonte: Banca d'Italia, AnaCredit.

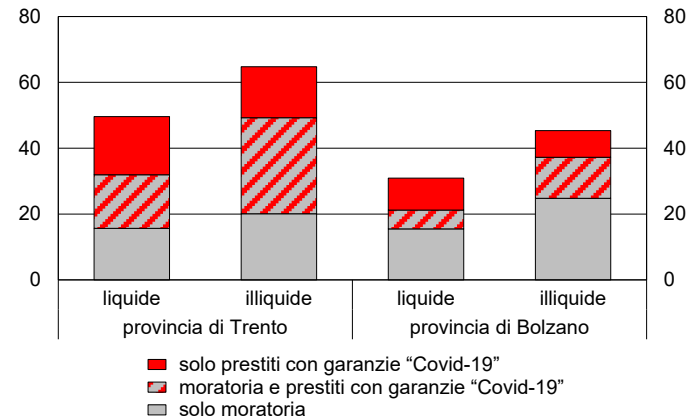
Le misure di sostegno alle imprese

Die Maßnahmen zur Unterstützung der Unternehmen

Maggiore ricorso da parte delle piccole imprese, dei settori più colpiti (alloggio e ristorazione, commercio) e delle imprese maggiormente in difficoltà.

Stärkere Inanspruchnahme seitens der kleineren Betriebe, der am stärksten von der Pandemie betroffenen Sektoren (Gastgewerbe, Handel), sowie der Unternehmen, die sich in größeren Schwierigkeiten befinden.

Imprese con prestiti in moratoria e prestiti con garanzie "Covid-19" per grado di liquidità
(valori percentuali)



Fonte: Banca d'Italia, AnaCredit.

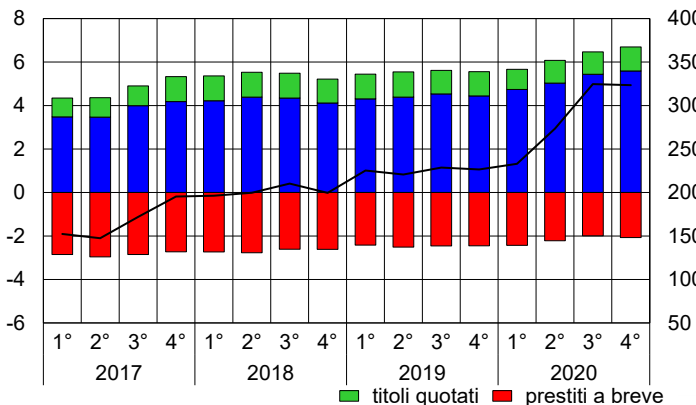


Le condizioni finanziarie delle imprese

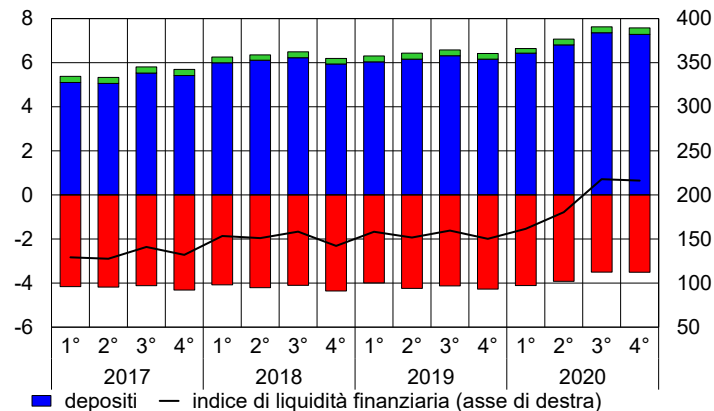
Die Finanzlage der Unternehmen

Indice di liquidità finanziaria (valori percentuali; miliardi di euro)

(a) provincia di Trento



(b) provincia di Bolzano



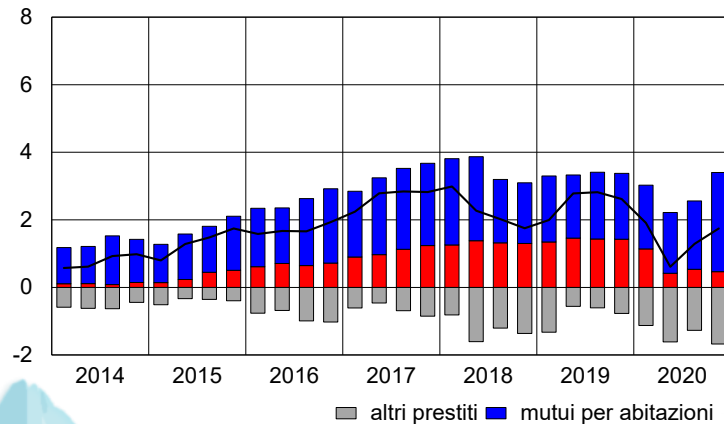
Fonte: elaborazioni su dati di segnalazioni di vigilanza e Centrale dei rischi.

I prestiti alle famiglie

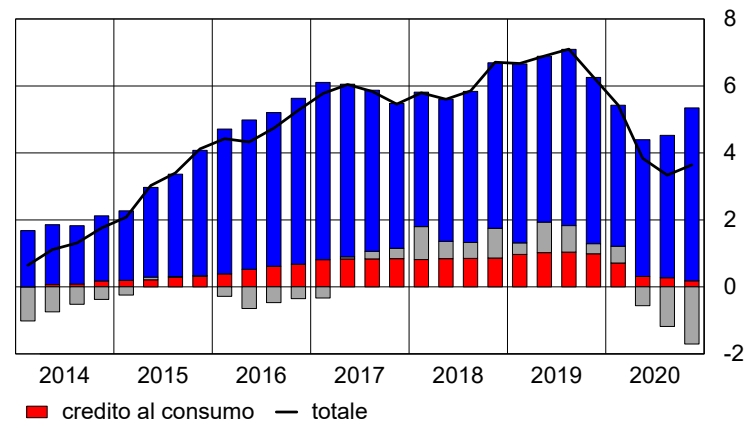
Die Ausleihungen an private Haushalte

Prestiti alle famiglie per destinazione (variazioni percentuali e contributi alla crescita)

(a) provincia di Trento



(a) provincia di Bolzano



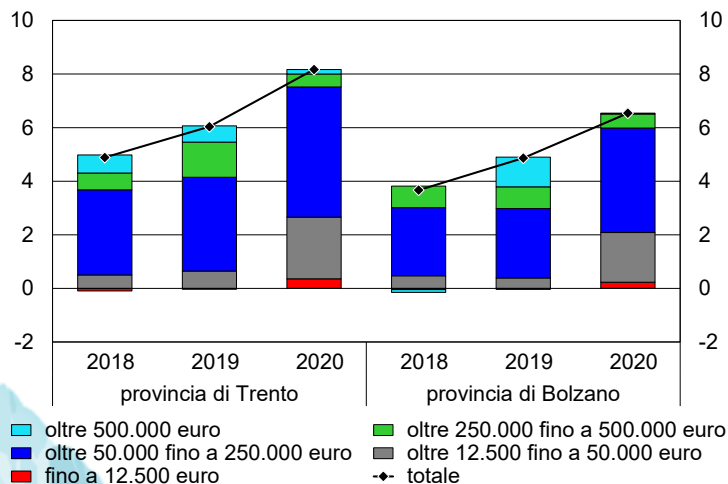
Fonte: segnalazioni di vigilanza.

La liquidità delle famiglie

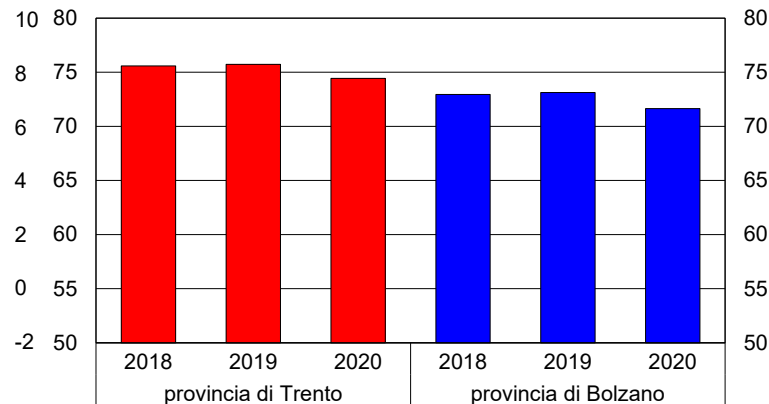
Die Liquidität der privaten Haushalte

Variazione e concentrazione dei depositi

(a) Variazione dei depositi e contributi per classi di giacenza (1)
(variazioni e punti percentuali)



(b) indice di Gini (2)
(indici)



Fonte: elaborazioni su segnalazioni di vigilanza, Indagine sui bilanci delle famiglie italiane e dati Istat.

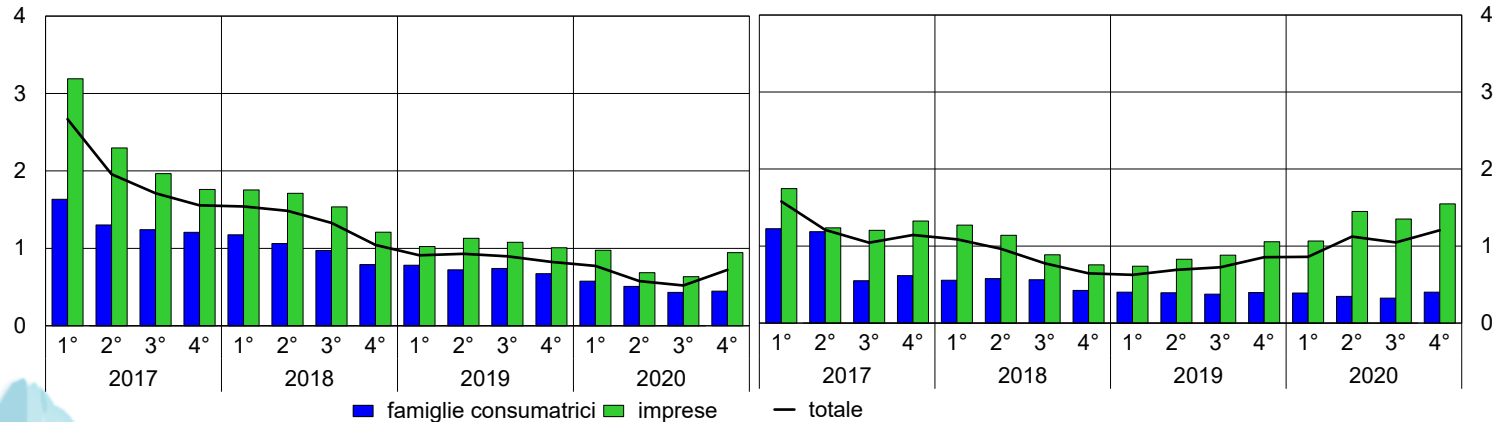
La qualità del credito

Die Kreditqualität

Tasso di deterioramento del credito (dati trimestrali; in percentuale dei prestiti)

(a) provincia di Trento

(b) provincia di Bolzano



Fonte: Centrale dei rischi.

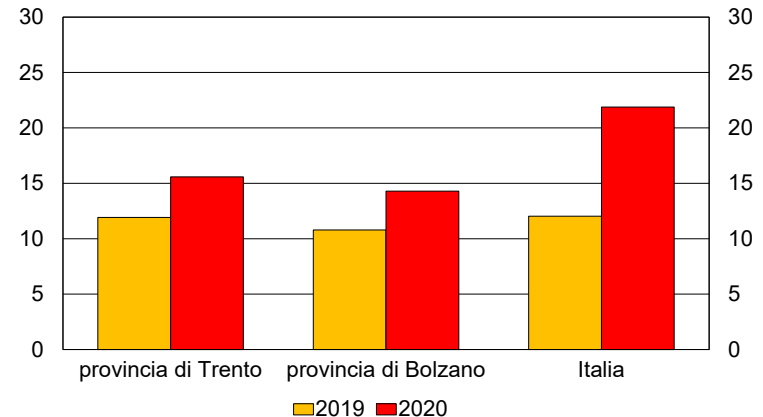
La rischiosità del credito

Die Risikointensität der Kredite

Alcuni segnali (*staging* dei crediti in bonis e aumento dei loro tassi di copertura) suggeriscono un possibile aumento dei tassi di deterioramento nei prossimi trimestri.

Anzeichen (im Zusammenhang mit der Einstufung der vertragsgemäß bedienten Forderungen und der Deckungsraten), die auf eine mögliche Erhöhung der Bonitätsverschlechterungsraten in den kommenden Quartalen hindeuten.

Incidenza dei prestiti alle imprese classificati in stadio 2
(valori percentuali, dati di fine periodo)

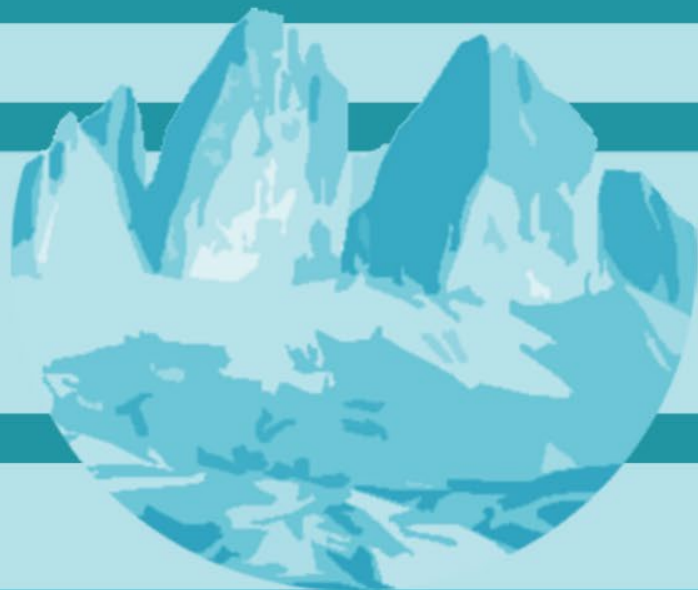


Fonte: AnaCredit.





BANCA D'ITALIA
EUROSISTEMA



Economie regionali 2021

**L'economia delle Province autonome di
Trento e di Bolzano**

**Die Wirtschaft der Autonomen Provinzen
Trient und Bozen**

RICERCAECONOMICA.TRENTO@BANCADITALIA.IT

30 giugno 2021 – 30. Juni 2021